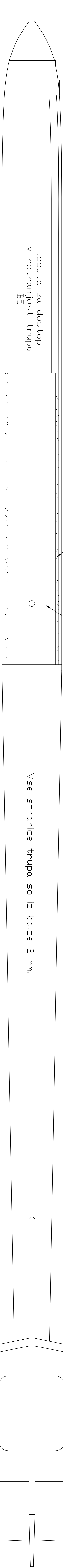


Pogoni speed 400 z direktnim prenosom

Med rebrnoma T1 in T2 je trup utrjen z dvojno steno iz pokončne balze 2 mm

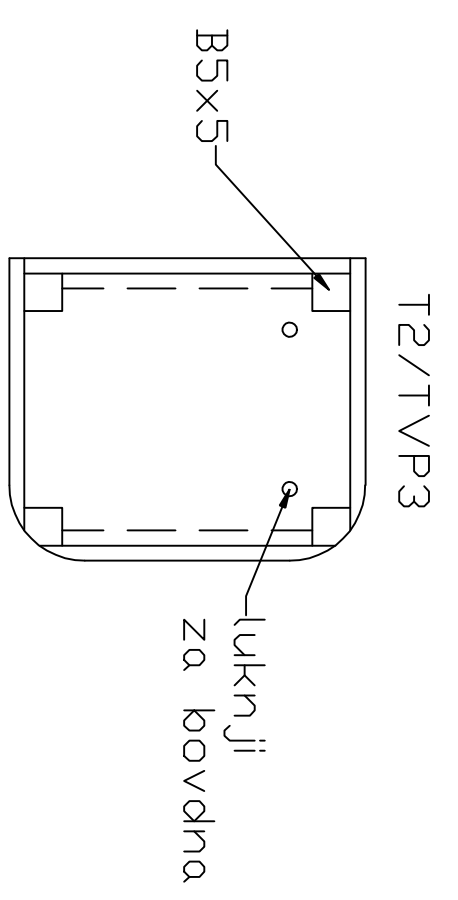
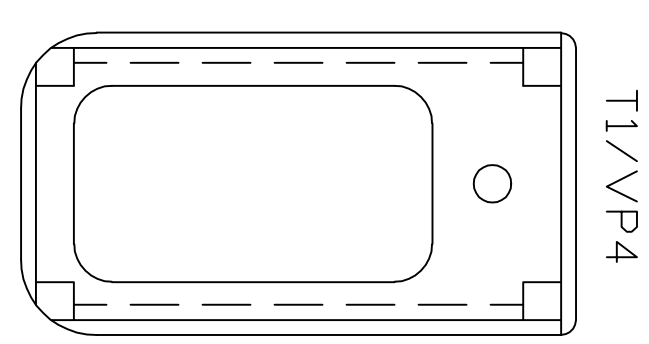
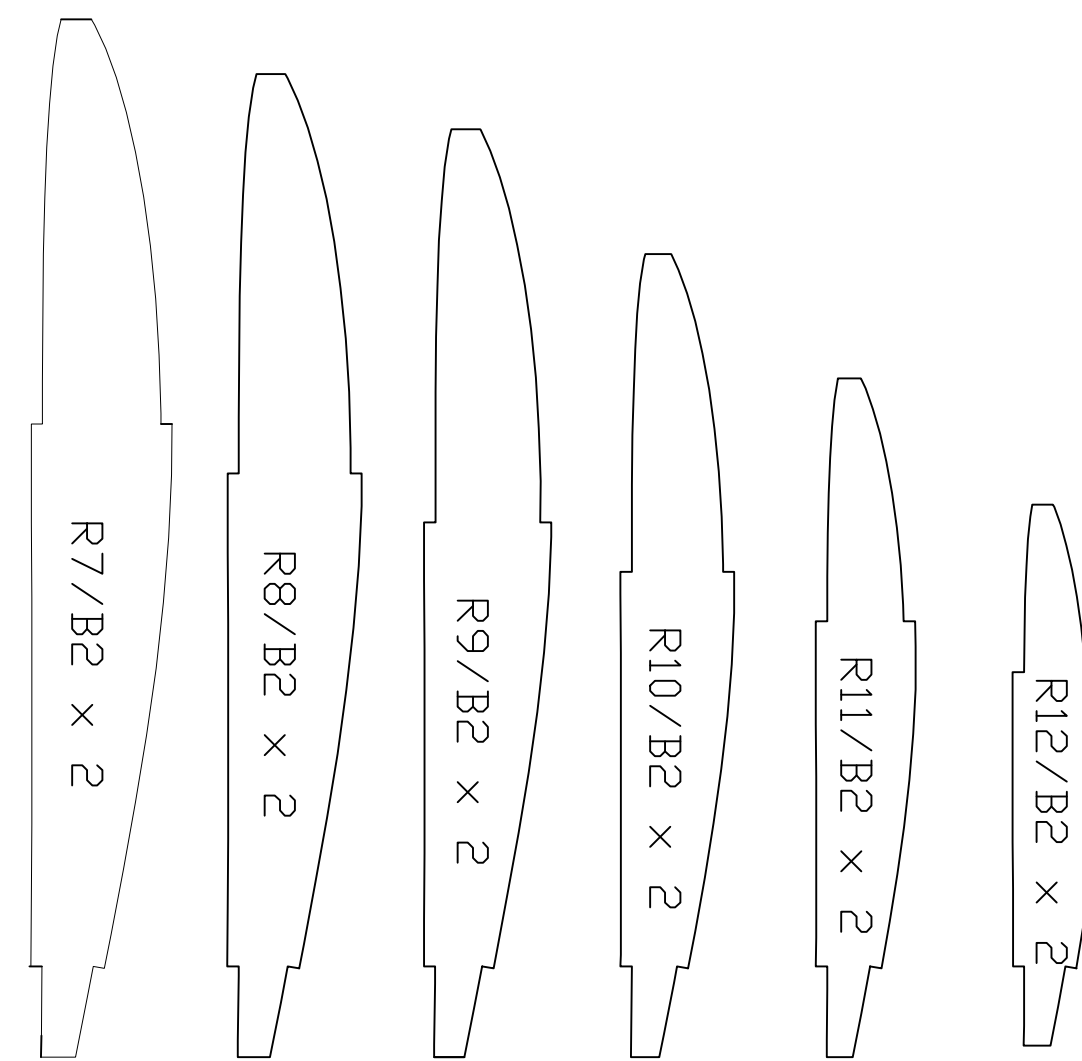
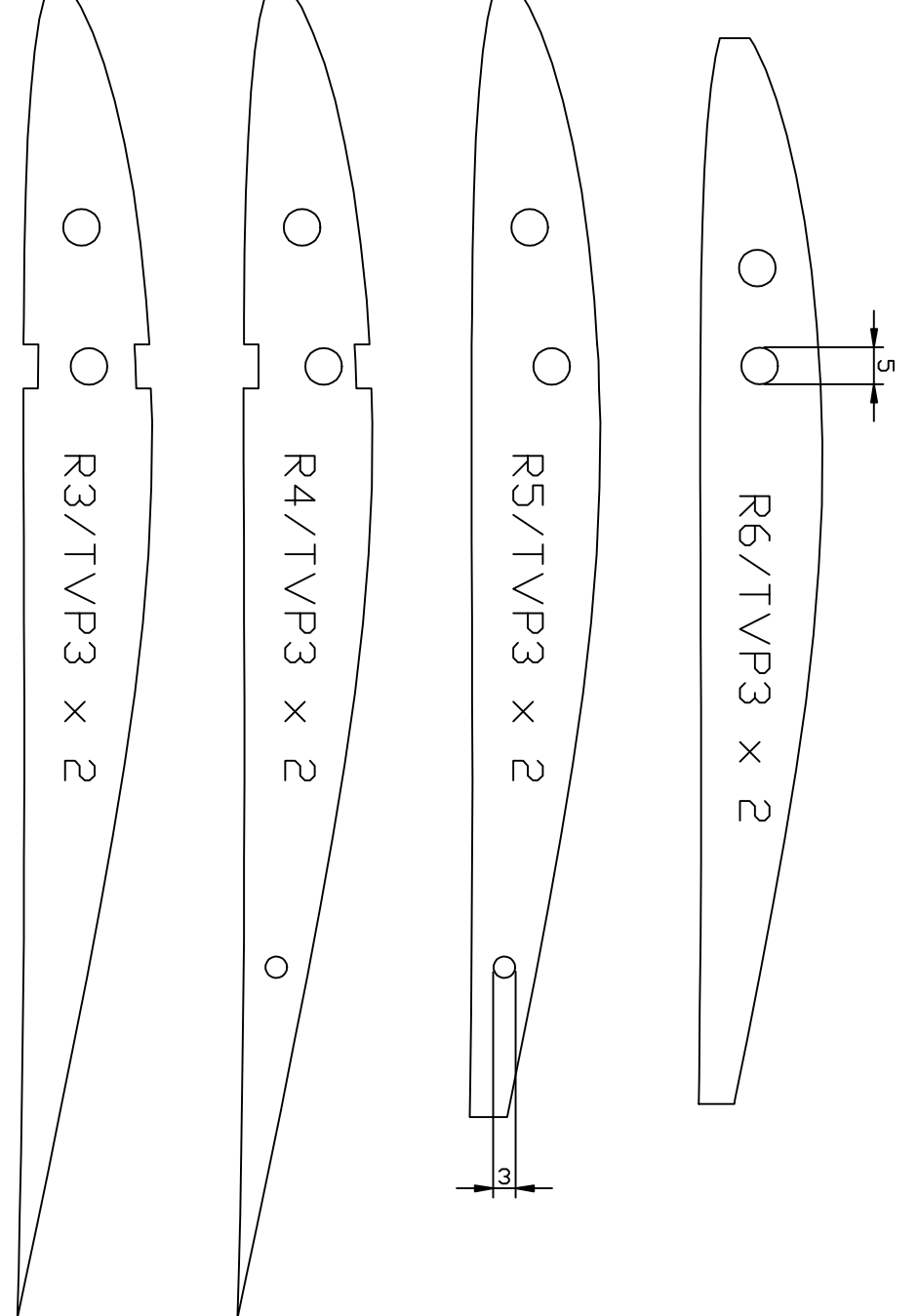
Rep je narejen iz balze debeline 4 mm. Tečaji krmil so izdelani pri prekrivanju s folijo z obeh strani.

Višinski rep je snemljiv – na trup je pritrjen s plastičnim vijakom M4, ki ga privijemo na trup skozi ploščico iz topolove vezane plošče 3mm.

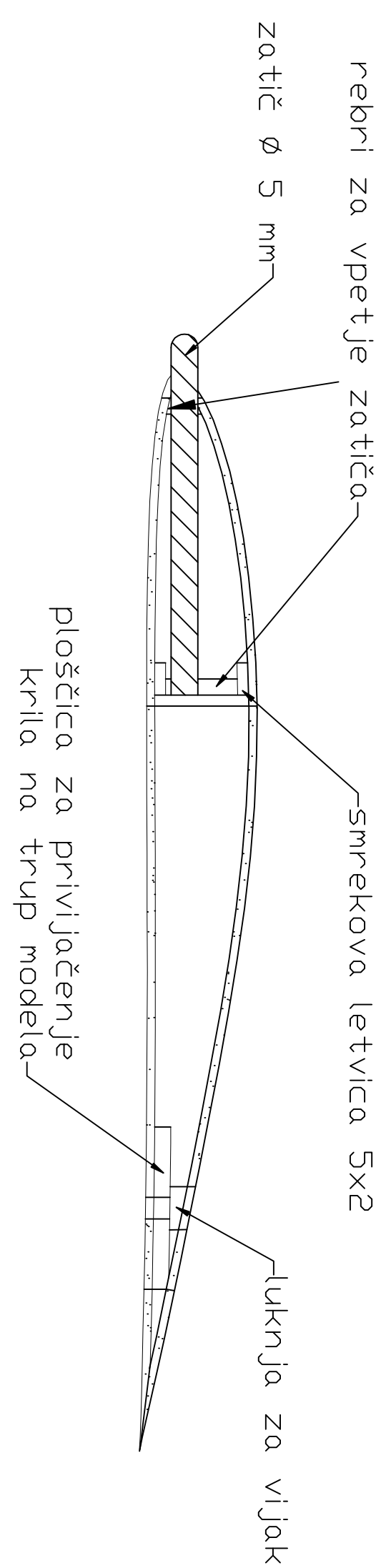


rebra na spoju krilo – uho so topolove vezane ploščice

rebra za ušesi krila



Prerez skozi krilo na sredini



**Kanja elektro**

jadralni model za pobočno jadranje in letenje v termiki

razpethai: 1800 mm

masa modela: 740 g

krilna obremenitev: 23 g/dm²

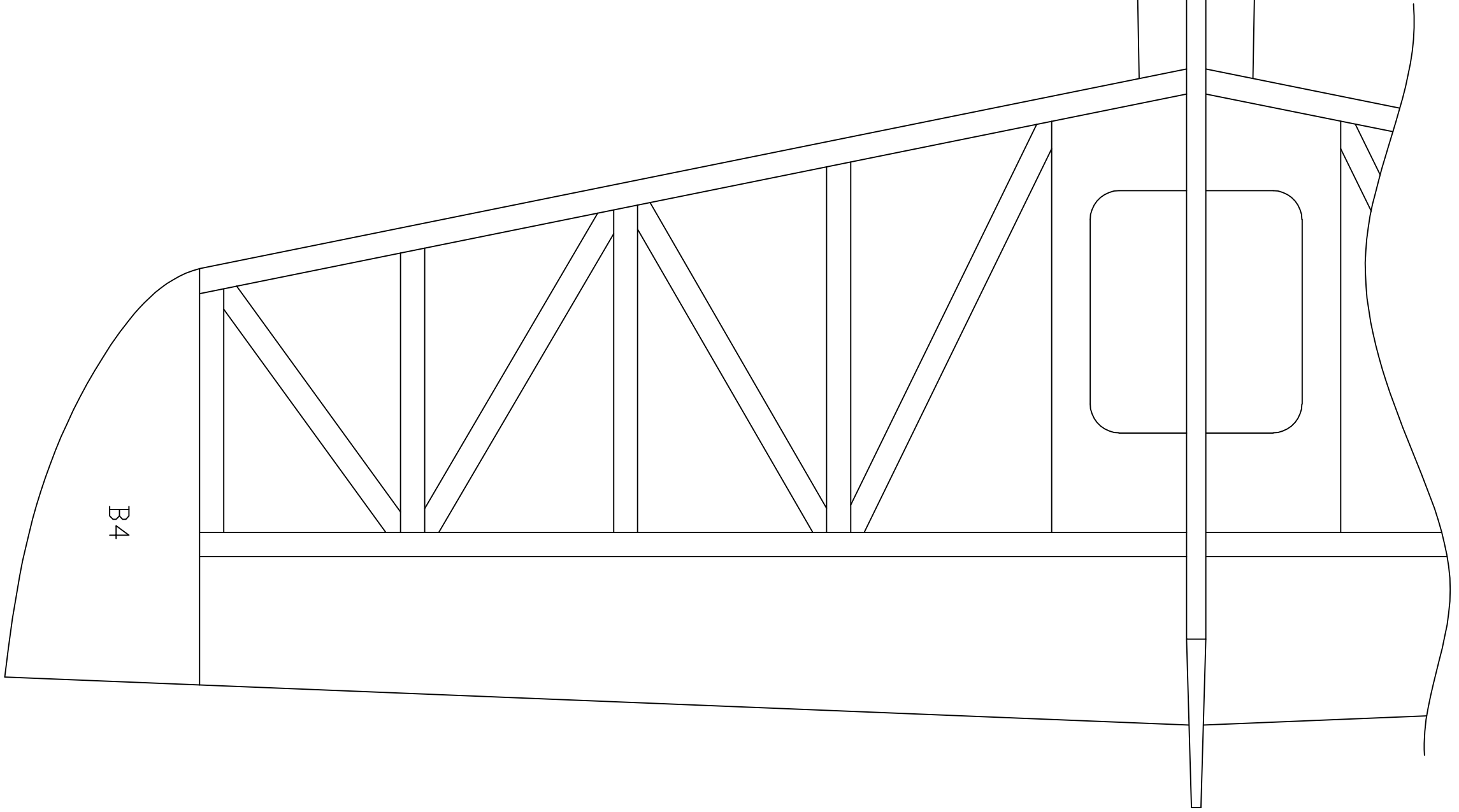
RV-funkcije: naglo, smer, višina

hoši krmil:

- višina +/- 7 mm
- naglo +20 mm / -10 mm
- smer +/- 40 mm

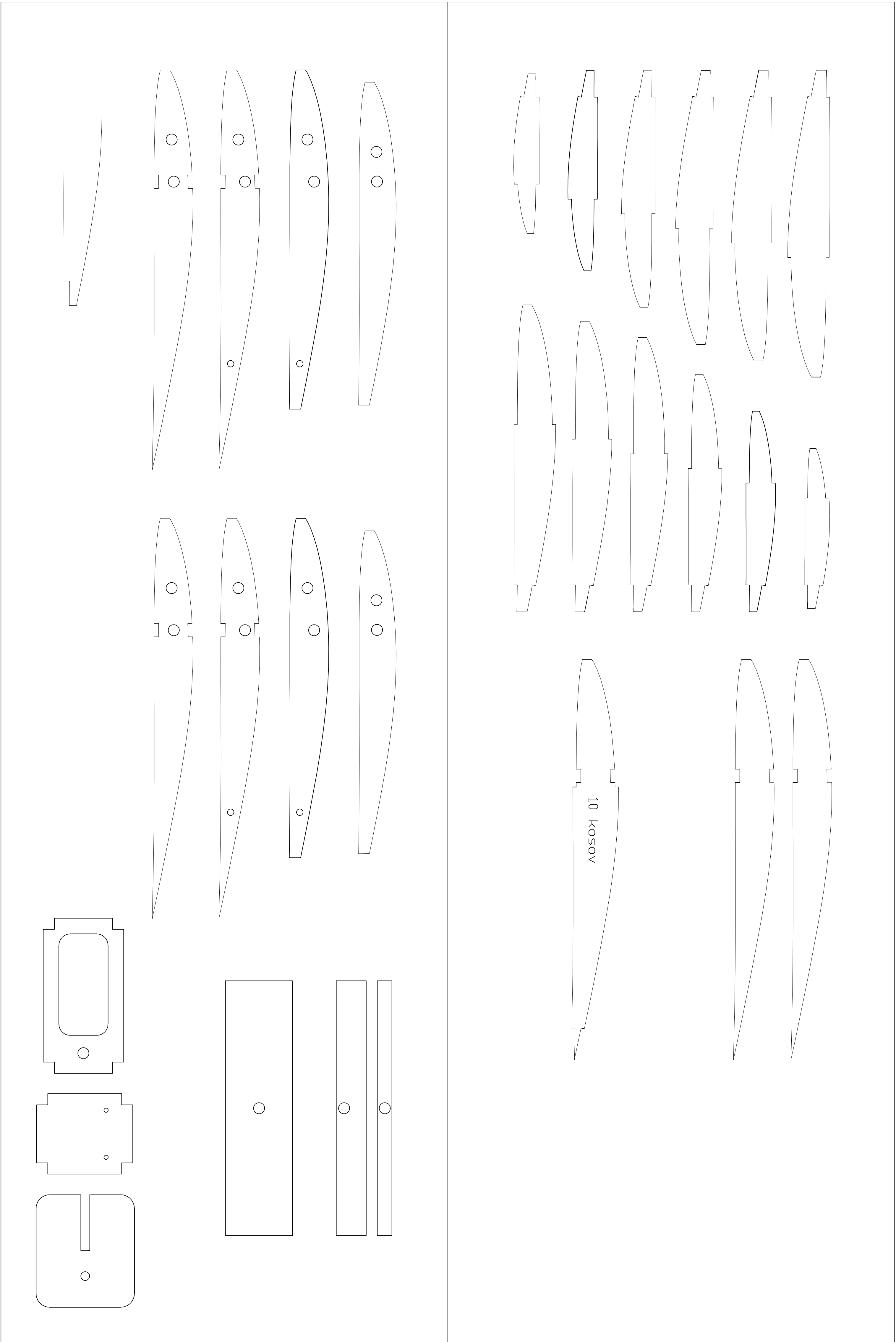
Merilo 1 : 1

Konstruiral in risal: Sašo Babič



topolova vezana plošča 3 mm

balza 2 mm



balza 2 mm

